

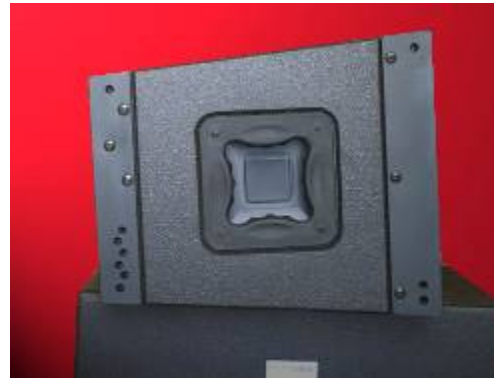


LINE ARRAY

FLY-10



NEAT, POWERFUL & DEEP



Type	Caja Cerrada
Frequency Response	70-2.000 Hz.
Power Capacity (AES)	LF: 450 W, LF + MF : 450 W, HF : 140 W
Maximum SPL	LF: 124 dB, LF + MF : 124 dB, HF : 129 dB.
Nominal Impedance	LF: 8 Ω Ohm, LF + MF : 8 Ω Ohm, HF : 16 Ω Ohm
Sensitivity (1W/1m)	LF: 98 dB, LF + MF : 98 dB, HF : 108 dB.
Material del recinto	Contrachapado Abedul fenólico
Components	LF: 1 x 10", LF + MF: 1 x 10", HF: 2 x motor de Neodimio de 1,4"
Connectors	2 speakon connector 8 contactos LF: (-1/-1) , LF + MF : (-2/-2) , HF: (+3/-3)
Dimensions (mm.)	335 x 774 x 400 mm. (trapezoidal de 5°)
Weight .	38 Kg

Aplicaciones: Este sistema ha sido diseñado para ser utilizado como PA de alto rendimiento en la sonorización de medianos y grandes eventos.

Teniendo en cuenta la buena respuesta de los recintos, éstos pueden ser utilizados tanto al aire libre como en locales cerrados

NEAT, POWERFUL & DEEP



El **FLY 10** es un **recinto acústico de dos vías, diseñado para ser empleado como array lineal**. El recinto trapezoidal de reducidas dimensiones hace que sea ligero y de fácil manejo, incorporando además un **sistema de rigging (colgado)** que permite apilarlo de manera segura, rápida y versátil. El mecanismo de angulación situado en la parte posterior del recinto mantiene unidos los frentes de onda, independientemente del ángulo en el que se coloquen las cajas, esto permite crear array lineales en el plano frontal mejorando las prestaciones del sistema.

Dos altavoces de 10'' con núcleo magnético de neodimio y bobina de 3'' de alto rendimiento son utilizados para la reproducción de las bajas y medias frecuencias.

La respuesta en frecuencia de cada transductor está procesada para evitar los desfases y obtener un frente de onda más coherente, por lo que **se puede decir que es un recinto de tres vías**. Dos motores de compresión de neodimio de 1.4'' completan el sistema para la reproducción de las altas frecuencias. El reducido tamaño de los imanes y su ligero peso, ha permitido realizar un recinto compacto, versátil y fácil de manejar.

NEAT, POWERFUL & DEEP



Colgado /Rigging:

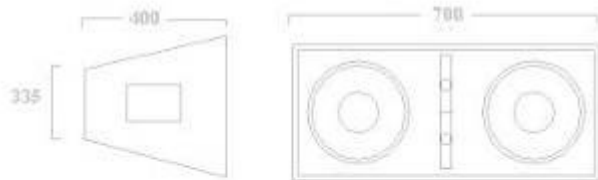
El sistema de colgado del **FLY 10** está compuesto por cuatro piezas de pletina de hierro calibrado de alta resistencia que quedan integradas en el recinto.

Las piezas que permite la angulación está colocada en la parte posterior, situando así el punto de giro en las piezas de la parte delantera, lo cual hace que los frentes de onda permanezcan siempre unidos ya que la parte frontal de las cajas no se separa. Con estas piezas traseras y los pasadores de seguridad se selecciona el ángulo entre recintos que puede variar entre 0° y 10° en intervalos de 2°.

Cada caja incluye 12 pasadores de seguridad de acero calibrado de 10mm de diámetro que proporcionan sistema gran resistencia y fiabilidad.

La estructura de colgado de la parte superior permite volar los recintos de manera fácil y segura. Su diseño da la posibilidad de elevar las cajas colocando en los agujeros de la barra central mosquetones de alta resistencia que vayan sujetos a una estructura mediante cadenas, eslingas, polipastos o un motor eléctrico. O bien se pueden volar introduciendo la estructura en una torre elevadora tipo **GENIE**.

FLY-10



FLIGHT CASES
PROYECTOS ACÚSTICOS
SONIDO PROFESIONAL
ILUMINACION PROFESIONAL

LOUD4 es una marca registrada por DYST

Distribuciones y Servicios Técnicos para el espectáculo S.C.V.

C/ Albacete, 5.- 46113 MONCADA . Valencia. Teléfonos 96 139 37 32 y 961 39 46 96

<http://www.dyst.com>

email: cotpel@dyst.com

DYST S.C.V. 01/2009

NEAT, POWERFUL & DEEP